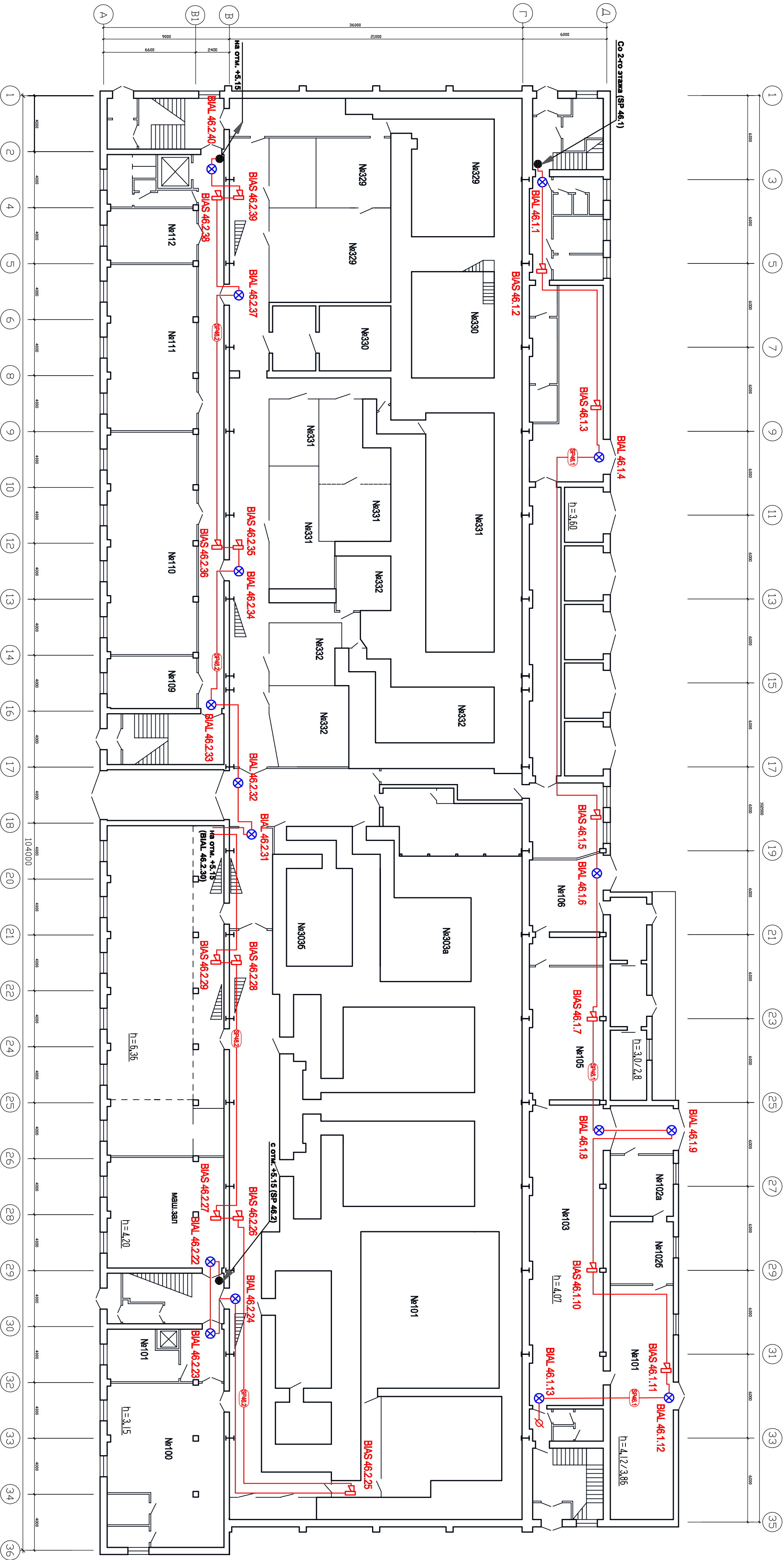


Схема электрическая соединений системы
оповещения людей о пожаре 1-го этажа на отм. 0.00



- Примечания:
1. Условные графические обозначения электрического оборудования и проводов на плане выполнены в соответствии с ГОСТ 21.614-88.
 2. Электрические провода системы оповещения прокладываются по потолкам и по стенам на высоте не ниже 2,5 м от пола, запитываются гофротрубой или монтажными коробам по всей длине.
 3. В помещениях все провода линий оповещения выполнят в ПВХ гофротрубе. В помещениях поликарбоник проводка системы оповещения выполнять в ПВХ монтажном коробе.
 4. Условные обозначения световых и звуковых оповещателей ВИАЛ Х, У, Z, ВЛАС Х, У, Z (ВИАЛ- свет, ВЛАС- звук):
У - адрес прибора
Х - номер линии оповещения
Z - порядковый номер оповещателя в линии
 5. По прогнелвой части линии оповещения проложить в ПВХ гофротрубе.
 6. Подключение в аппаратуру смотри схему электрическую подключений 20/18.10-ПС 35

Условные графические обозначения	
	Оповещатель световой КОП-25/ВЛАС
	Оповещатель звуковой МЗвн-24-3М

20/18.10-ПС 34						Корпус 3, ФУП НИИФД им. Д.В. Фурьева		
Санкт-Петербург, п.Металлострой, д.3.						Система пожарной сигнализации и оповещения людей о пожаре.		
Кан.	Кол.уч.	Лист	№ док.	Подпись	Дата	Схема электрическая соединений АПС в корпусе (1-й этаж)		
ТПП		Комев			10.11			
Разработал		Грушковский			10.11	000 "Август Инжиниринг"		
Выполнил		Грушковский			10.11			
Проверил		Грушковский			10.11			
Н.контр.								